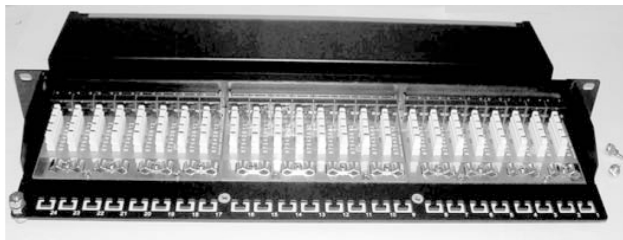


# Pełni ekranowanego panelu pośredniczącego

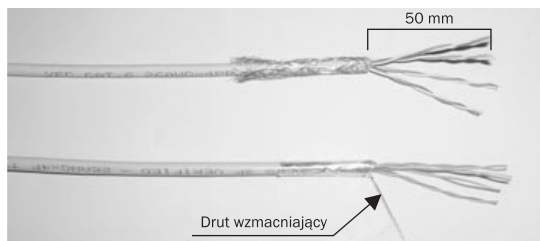
## Instrukcja instalacji DN-91612SD-EA

1



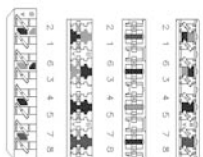
Odkręcenie śrub i otworzenie pokrywy metalowej.

2



Zdjąć płaszcz kabla na długości ca 50mm, odwinąć folię lub opłot i wyodrębnić przewody 4-rech par.

3



**T568A**

Nóżka 5 Biały/Niebieski  
Nóżka 4 Niebieski  
Nóżka 1 Biały/Zielony  
Nóżka 2 Zielony  
Nóżka 3 Biały/Pomarańczowy  
Nóżka 6 Pomarańczowy  
Nóżka 7 Biały/Brazowy  
Nóżka 8 Brazowy

**T568B**

Nóżka 5 Biały/Niebieski  
Nóżka 4 Niebieski  
Nóżka 1 Biały/Pomarańczowy  
Nóżka 2 Pomarańczowy  
Nóżka 3 Biały/Zielony  
Nóżka 6 Zielony  
Nóżka 7 Biały/Brazowy  
Nóżka 8 Brazowy

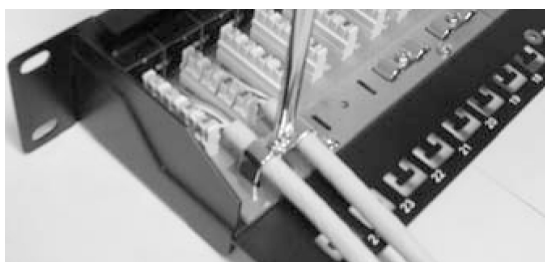
Stosować się do oznakowań kolorów przy przyporządkowaniu przewodów T568A lub T568B rozdzielając je na właściwe miejsca i wsuwać kolejno parami do odpowiednich szczelin.

4



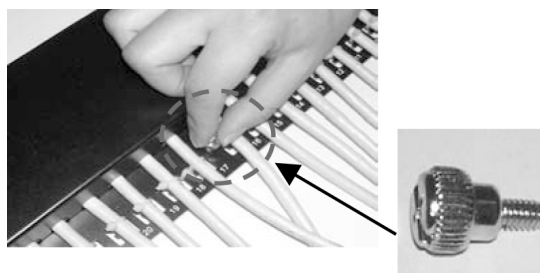
Zacisnąć ekran foliowy lub opłot w styku uziemienia i wyprostować kabel.

5



Zamocować śruby poprzez obudowę metalową i docisnąć jednocześnie dwa płaszcze kabli.

6



Umieścić pokrywę metalową na spodniej części obudowy i dokręcić śruby.

7



Następnie zakończyć instalację.